



SYMBIOZA
ATAL



SYMBIOZA
ATAL



SYMBIOZA

ATAL

ATAL Symbioza to doskonała propozycja dla osób poszukujących komfortowej przestrzeni w miejscu, które gwarantuje wygodne, miejskie życie, a jednocześnie pozwala na kontakt z naturą.

www.atalsymbioza.pl



Doświadczenie, które buduje

Jesteśmy polską firmą deweloperską z ponad 30-letnim doświadczeniem na rynku krajowym i zagranicznym.

Działamy w trzech sektorach: mieszkaniowym, biurowym oraz w segmencie apartamentów inwestycyjnych, wpływając na rozwój polskich miast. Do tej pory zrealizowaliśmy 160 projektów deweloperskich w całej Polsce, sprzedając ponad 30 tysięcy mieszkań o łącznej powierzchni ponad 1,7 mln mkw. Kreując nowe projekty, zawsze staramy się słuchać głosu naszych Klientów i odpowiadać na różnicowane potrzeby.

W naszej ofercie znajdują się inwestycje deweloperskie realizowane w siedmiu aglomeracjach miejskich w Polsce: warszawskiej, krakowskiej, śląskiej, wrocławskiej, poznańskiej, łódzkiej oraz trójmiejskiej. Od 2015 roku jesteśmy notowani na Giełdzie Papierów Wartościowych w Warszawie, a w 2019 roku spółka stowarzyszona ATAL Development GmbH rozpoczęła działalność na rynku niemieckim. Wyniki sprzedaży i oferta plasują nas wśród największych firm w branży nieruchomości w kraju.

Codziennie stawiamy sobie kolejne wyzwania, aby tworzyć jeszcze lepsze mieszkania i przestrzenie miejskie. Polepszamy jakość życia naszych Klientów, realizując wielofunkcyjne inwestycje mieszkaniowe oraz usługowe w pełni zintegrowane z otoczeniem

i z własną infrastrukturą. W trosce o komfort i bezpieczeństwo systematycznie wprowadzamy też nowe rozwiązania. Prowadzimy jeden z najbardziej zaawansowanych programów wykończeń mieszkań „pod klucz” – ATAL Design, z szeroką ofertą materiałów znanych producentów.

Nasze poczucie odpowiedzialności, transparentności oraz chęć polepszania jakości życia odzwierciedlają notowania na giełdzie oraz liczne nagrody m.in. Gazele Biznesu, Diamenty Forbesa, Perły Polskiej Gospodarki czy tytuł Budowlanej Firmy Roku. Jesteśmy członkiem PZFD, uczestniczymy także w programach Firma Wiarygodna Finansowo oraz Rzetelna Firma, w ramach których uzyskaliśmy Złoty Certyfikat. Nasze projekty są regularnie wyróżniane w międzynarodowych konkursach. Zostaliśmy dwukrotnie nagrodzeni w prestiżowym konkursie European Property Awards Development (w 2020 r. inwestycja ATAL Baltica Towers w kategorii Best Mixed Use Development Poland, a w 2022 r. inwestycja Sokolska 30 Towers w kategoriach Residential Development 20+ Units oraz Residential High-Rise Development). Ponadto projekty ATAL Warta Towers oraz ATAL Towers doceniono i uhonorowano w konkursie.

Zbigniew Jurozek
Prezes Zarządu ATAL S.A.



SYMBIOZA na wielu płaszczyznach

Słowo „Symbioza” w nazwie inwestycji to nie przypadek. Ten projekt pozwoli przyszłym mieszkańcom cieszyć się z wypoczynku wśród zieleni, a jednocześnie w łatwy sposób korzystać z rozrywkowej czy zawodowej oferty Trójmiasta – tworząc warunki do funkcjonowania w swoistej symbiozie wielu płaszczyzn życia.

SYMBIOZA natury i architektury

ATAL Symbioza to kilkuetapowa, spójna architektonicznie inwestycja nawiązująca swoją formą i kolorystyką do architektury modernistycznej. Biel, szarość oraz naturalne odcienie brązu będą idealnie korespondować z roślinnością sąsiedniego parku krajobrazowego.



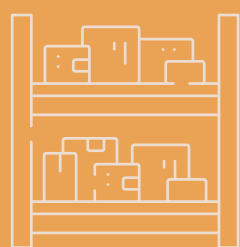
Przestrzenie wspólne zlokalizowane w obrębie budynków, zaprojektowane zostały z zachowaniem zasady, w której natura i architektura wzajemnie się uzupełniają. Zieleń utrzymana w wyznaczonych kwartałach roślinnych stworzy idealne miejsce do relaksu i wypoczynku przyszłych mieszkańców.

Ważnym elementem części wspólnych będzie plac zabaw oraz ogród sąsiedzki, który zachęci do integracji sąsiedzkiej zarówno dzieci, jak i dorosłych.

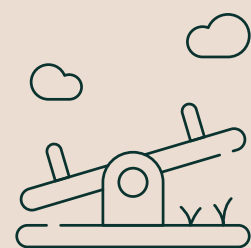




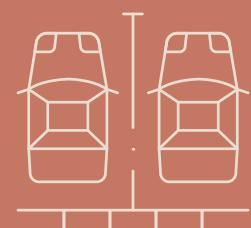
Bliskość
komunikacji miejskiej



Prywatna
komórka lokatorska



Duży plac zabaw



Monitorowany
parking podziemny



Placówki szkolne
dla dzieci i młodzieży

SYMBIOZA wygody i bezpieczeństwa

Etap IA zakłada realizację dwóch budynków, w których znajdzie się 89 mieszkań oraz dwa lokale usługowe. Z kolei w etapie IB powstanie 127 mieszkań umiejscowionych w dwóch budynkach. Na poziomie -1 zaprojektowano hale garażową z miejscami postojowymi, komórkami lokatorskimi oraz pomieszczeniami na jednoślady. Do dyspozycji mieszkańców oddana zostanie również ogólnodostępna rowerownia.

Zaprojektowane mieszkania, o metrażach od 39 do 111 mkw., będą ustawne i umożliwiające łatwą aranżację przestrzeni. Duże okna oraz szklane balustrady pozwolą na optymalne, korzystne dla zdrowia i samopoczucia doświetlenie pomieszczeń. Widok z okien, uzyskany dzięki dużym przeszkleniom, sprawi, że przyszli mieszkańcy będą mieli możliwość ukoić wzrok, podziwiając otaczającą przyrodę.

SYMBIOZA

Plan inwestycji







SYMBIOZA miasta i przyrody

ATAL Symbioza powstanie w świetnie rozwiniętej części Gdyni – Cisowa, w bezpośrednim sąsiedztwie dzielnic Chylonia oraz Pustki Cisowskie.

Mieszkańcy inwestycji będą mieli dostęp do wielu udogodnień. W zasięgu kilkuminutowego spaceru znajdują się liczne szkoły, sklepy i punkty usługowe. Codzienne obowiązki będzie można załatwić bez pośpiechu w najbliższej okolicy.

Bliskość Obwodnicy Trójmiejskiej stworzy idealne warunki do podróży, również poza teren Aglomeracji Trójmiejskiej. Piętnastominutowy spacer dzieli inwestycję od stacji Szybkiej Kolei Miejskiej, która zapewnia sprawny dojazd komunikacją miejską do Gdańska, Sopotu, ale również w przeciwnym kierunku – do Rumii, Redy czy Wejherowa. Ponadto w sąsiedztwie znajduje się ulica Morska – jedna z głównych arterii Gdyni.



Urządzony
ogród sąsiedzki



Wiele lokali
usługowych



Liczne sklepy
spożywcze



Bliskość parku
krajobrazowego

SYMBIOZA ciała i ducha

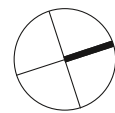
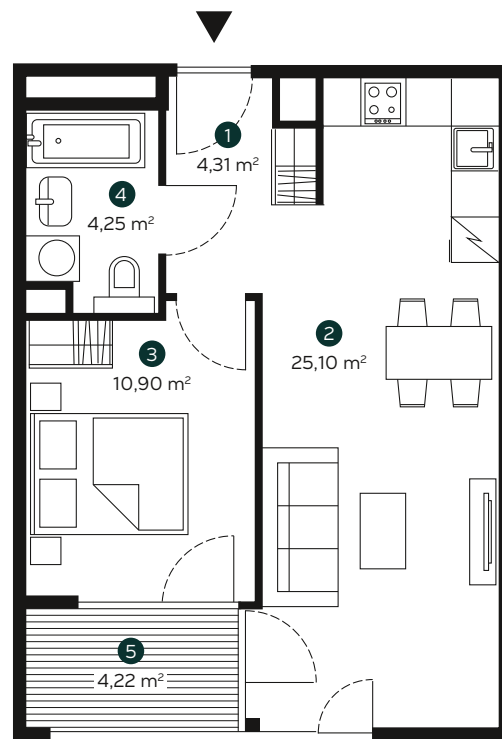
Dzięki sąsiedztwu terenów zielonych, a także bliskości Zatoki Gdańskiej ATAL Symbioza stanowić będzie idealną bazę wypadową dla zwolenników aktywnych form wypoczynku. Entuzjastów sportów wodnych ucieszy bliskość Zatoki Puckiej oraz Półwyspu Helskiego. Dojazd do Rewy – kameralnego kurortu nadmorskiego zajmuje samochodem niecałe 20 minut, a jej unikatowe położenie stwarza idealne warunki do uprawiania sportów wodnych, takich jak kitesurfing czy windsurfing. Liczne ścieżki i trasy rowerowe dostępne w okolicy na pewno ucieszą miłośników dwóch kółek.





Mieszkanie czteropokojowe

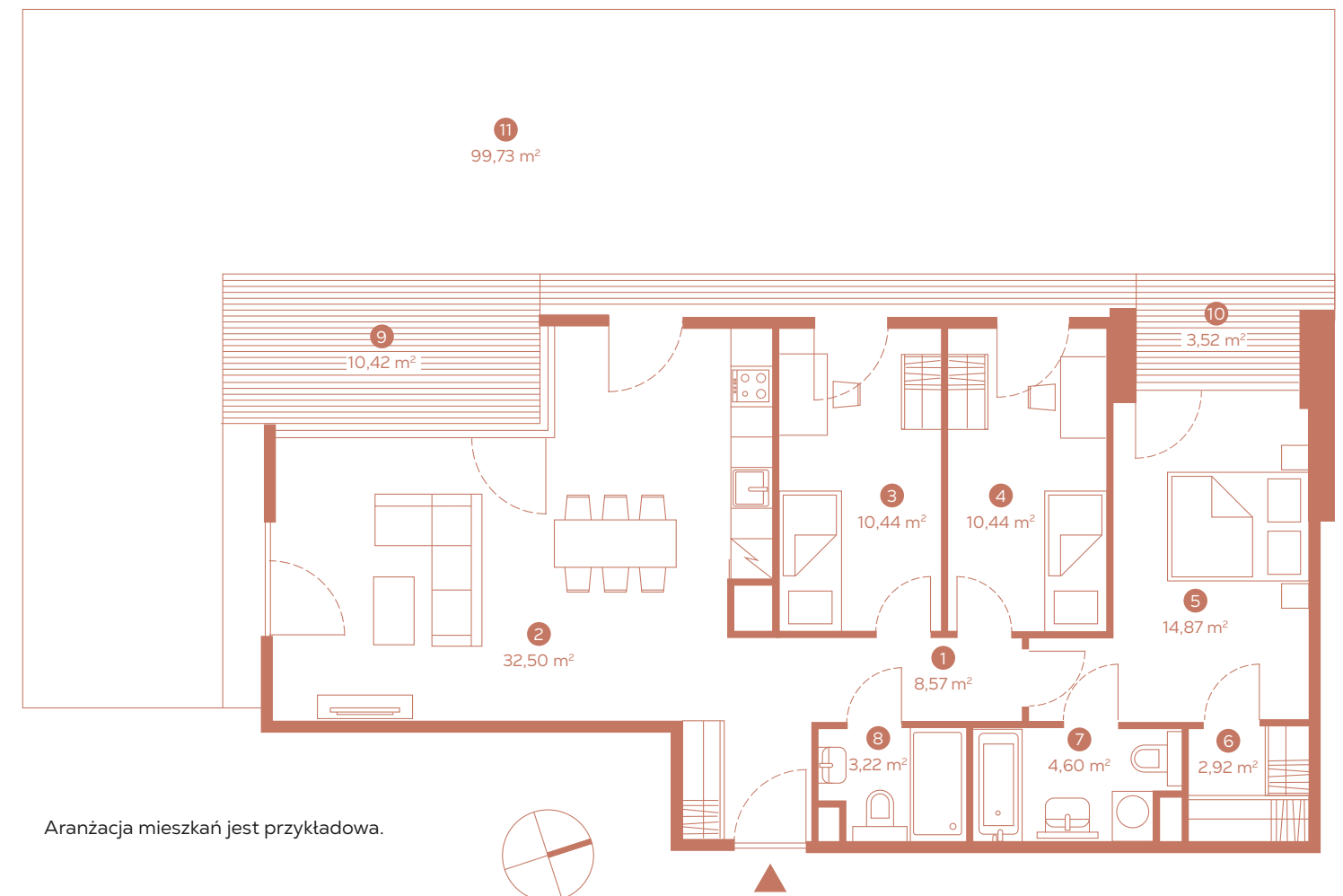
1. Przedpokój	8,57 m ²
2. Pokój dzienny z aneksem kuchennym	32,50 m ²
3. Sypialnia	10,44 m ²
4. Sypialnia	10,44 m ²
5. Sypialnia	14,87 m ²
6. Garderoba	2,92 m ²
7. Łazienka	4,60 m ²
8. Łazienka	3,22 m ²
Powierzchnia użytkowa	87,58 m ²
9. Taras	10,42 m ²
10. Taras	3,52 m ²
11. Ogródek	99,73 m ²



Mieszkanie dwupokojowe

1. Przedpokój	4,31 m ²
2. Pokój dzienny z aneksem kuchennym	25,10 m ²
3. Sypialnia	10,90 m ²
4. Łazienka	4,25 m ²
Powierzchnia użytkowa	44,56 m ²
5. Balkon	4,22 m ²

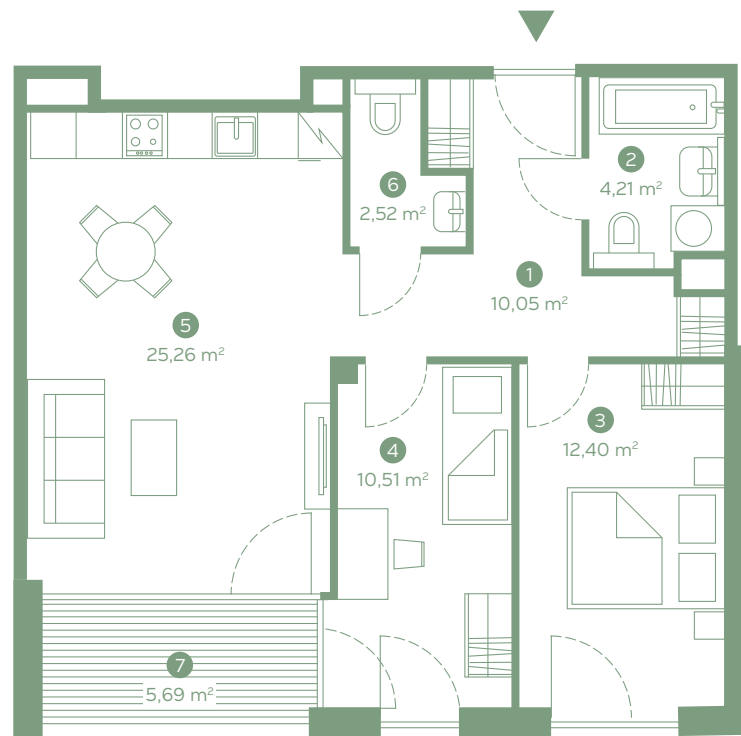
Aranżacja mieszkań jest przykładowa.



Aranżacja mieszkań jest przykładowa.



Mieszkanie trzypokojowe

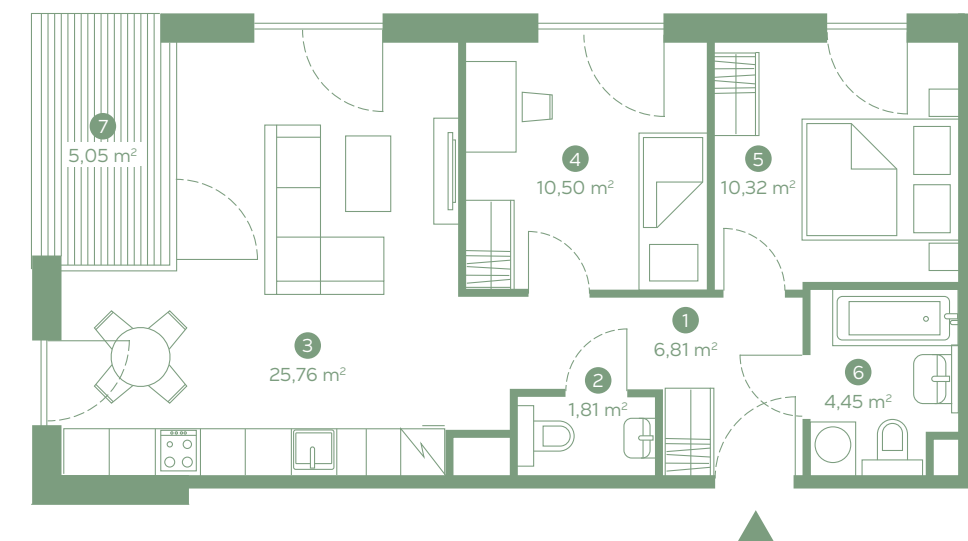


Mieszkanie trzypokojowe

1. Przedpokój	10,05 m ²
2. Łazienka	4,21 m ²
3. Sypialnia	12,40 m ²
4. Sypialnia	10,51 m ²
5. Pokój dzienny z aneksem kuchennym	25,26 m ²
6. WC	2,52 m ²
Powierzchnia użytkowa	64,95 m ²
7. Balkon	5,69 m ²

Aranżacja mieszkań jest przykładowa.

1. Przedpokój	6,81 m ²
2. WC	1,81 m ²
3. Pokój dzienny z aneksem kuchennym	25,76 m ²
4. Sypialnia	10,50 m ²
5. Sypialnia	10,32 m ²
6. Łazienka	4,45 m ²
Powierzchnia użytkowa	59,65 m ²
7. Balkon	5,05 m ²



Aranżacja mieszkań jest przykładowa.



-  **Edukacja**
-  **Zdrowie**
-  **Sklepy**
-  **Sport**
-  **Restauracje**
-  **Komunikacja**



A top-down view of a desk with a coffee cup, a plant, a color palette, and a watch. The coffee cup is white with a dark liquid inside. The plant has green leaves. The color palette is a fan of various shades of gray and black. The watch has a black face and a black strap. The desk surface is a light, textured material.

ATAL Design

Zakup mieszkania to jedno z najważniejszych wydarzeń w życiu. Jednak dopiero jego odpowiedni wystrój decyduje o naszym dobrym samopoczuciu.

Wychodząc naprzeciw oczekiwaniom Klientów ATAL S.A., stworzyliśmy program ATAL Design. Jest to doskonale rozwiązanie dla osób poszukujących profesjonalnej pomocy w aranżacji swojego nowo zakupionego mieszkania. Współpraca z naszymi specjalistami na każdym etapie wykończenia pozwoli na stworzenie oryginalnego projektu o niepowtarzalnym charakterze. Przy użyciu szerokiego wachlarza dostępnych materiałów zaprojektowana zostanie łazienka odpowiadająca gustom oraz potrzebom Klienta. Wybrany pakiet obejmuje także wykończenie podłóg oraz montaż drzwi.

Wieloletnie doświadczenie w projektowaniu pozwoliło nam na stworzenie trzech pakietów wykończeń. Każdy z nich zawiera starannie wyselekcjonowane materiały i armatury o wysokiej jakości.

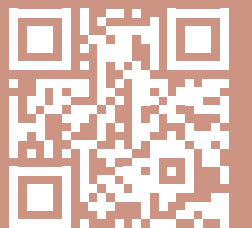
Więcej szczegółów na www.ataldesign.pl



Doświadczenie,
które buduje

Biuro Sprzedaży w Gdańsku: ul. Długa Grobla 8, lok. 9 | bsmgdansk@atal.pl | (+48) 58 766 74 04
Biuro Sprzedaży w Gdyni: Plac Kaszubski 7, lok. 2 | bsmgdynia@atal.pl

www.atalsymbioza.pl | www.atal.pl



Informacje zawarte w niniejszym katalogu służą wyłącznie celom poglądowym i nie stanowią oferty w rozumieniu przepisów Kodeksu Cywilnego, lecz zaproszenie do zapoznania się z konkretnymi ogłoszeniami dot. lokali.

Niniejsze wizualizacje mają charakter poglądowy. Wygląd budynków oraz zagospodarowanie terenu mogą nieznacznie ulec zmianie na etapie inwestycji. Zmianie nie ulegną istotne cechy świadczenia oraz funkcjonalność budynków. Terminy wiążące przedstawione zostaną w treści umowy zawartej z Klientem.

Zgodnie z art. 13 ustawy o charakterystyce energetycznej budynków wskaźniki rocznego zapotrzebowania na energię użytkową, energię końcową, nieodnawialną energię pierwotną, udział odnawialnych źródeł energii w rocznym zapotrzebowaniu na energię końcową, jednostkową wielkość emisji CO₂ dot. skonkretyzowanych lokali i budynku dostępne są w na stronie projektu oraz w Biurze ATAL.



